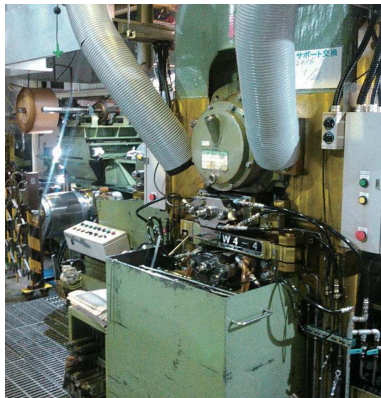


私たちは、精密金属材料の開発・製造・販売を行う会社です。新しいこと、面白そうなことがあれば、分野を問わずに挑戦し、常に時代の最先端を走る精密金属材料メーカーとして、今後も世界の「ものづくり」をリードしていきます。



金属箔



冷間圧延設備



日帰り温泉『さやの湯処』

主要な技術・製品

▶高品質&高精度な冷間圧延金属鋼帯

"最短納期 1 週間"

「すぐ欲しい」というお客様のご要望にお応えする為、特金では、ご注文から最短 1 週間で納品いたします。

"最小ロット 1 m"

「ちょっとだけ欲しい」そんなお客様の為に、最小ロットは長さ 1 m! (※)

"板厚公差 ± 1 μm"

板厚 0.05mm 未満は、板厚公差 ± 1 μm で製造可能です。

"板厚 0.01mm から"

ステンレス・特殊鋼・非鉄金属など、様々な鋼種で製造いたします。更なる小型・低背化に最適です。

その他、クラッド材料、電気抵抗用材料、塗装鋼帯 (OVIONE®)、溶融はんだめっきなどの複合材料にも対応いたします。

※多機能高精度冷間圧延機の導入により、手のひらサイズ・カスタムメイド仕様の金属サンプルの作成も可能となりました。

●意外な事業展開

▶東京に温泉!?

2005年、創業の地、板橋区前野町に日帰り温泉『さやの湯処』を開店いたしました。

うぐいす色の源泉かけ流し天然温泉と四季の岩盤浴、木々に囲まれた美しい苔庭を臨む昭和の古家を再生した趣のあるお食事処がありまして、十割蕎麦をメインにした安全安心の季節のお料理をご用意しております。

本物志向とリーズナブルな価格が受け年間 52 万人を超える来店客が訪れる、東京一の名泉といわれるようになりました。

昨年末には高濃度炭酸泉と離れの貸切温泉が加わり、また新たな魅力が増しました。

■生産拠点、研究体制：埼玉事業所 (R&D センター)、長野リファイニングセンター、福井ロジステック

■主要設備：冷間圧延設備 10 台、切断 (スリット) 設備 8 台、熱処理設備 6 台、洗浄 (脱脂) 設備 3 台、各種測定器・調査用測定機器 21 台、溶融はんだ設備 7 台、その他の設備 13 台

■得意な顧客、市場分野：電子機器、自動車部品、精密機器、刃物、繊維機械向けの精密金属材料

■主要取引先 (企業名)、顧客構成：(株)村田製作所、KOA (株)、TDK (株)、カイインダストリーズ (株)、シチズングループ、セイコーグループ、フェザー安全剃刀 (株)、速水発条 (株) 他

■今後開発・獲得したい技術、挑戦したい産業分野

技術→鉄、特殊鋼、ステンレス、高合金などの超微細粒材や新合金へのチャレンジ、顧客満足につながる技術ソリューションの提供、産業分野→医療機器分野、航空宇宙分野

▶取得資格、認証 (ISO 等)：ISO 9001：2008、ISO 14001：2004

▶海外展開事例、海外拠点：海外子会社：台湾特殊金属、上海隆興特鋼、上海希印複合材料、香港特金

▶受賞履歴 (直近 3 ~ 5 年以内)：2015 鄧白氏中小企業菁英當選 TOP1000 (144 位・台湾特殊金属が受賞)

▶公的支援利用状況 (直近 3 ~ 5 年以内)：外国意匠・商標出願費用助成、平成 27 年度知的財産交流会、外国出願セミナー、ものづくり補助金、サポイン

カブシキガイシャ トクシユキンゾクエクセル

株式会社 特殊金属エクセル

TOKKIN

●資本金：30,000 万円 ●従業員数：244 人 ●設立年度：1940 年

●連絡窓口 (名前)：目白営業所

所在地：〒171-0031 東京都豊島区目白 1-4-25 目白博物館ビル 6 F

電話：03-5391-6151

FAX：03-5391-0051

<Eメール>

弊社ホームページの問い合わせフォームよりお問合せ下さい

<ホームページ>

<http://www.tokkin.co.jp/>